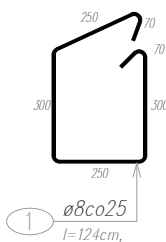
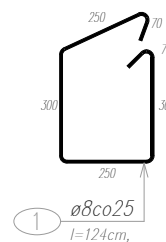


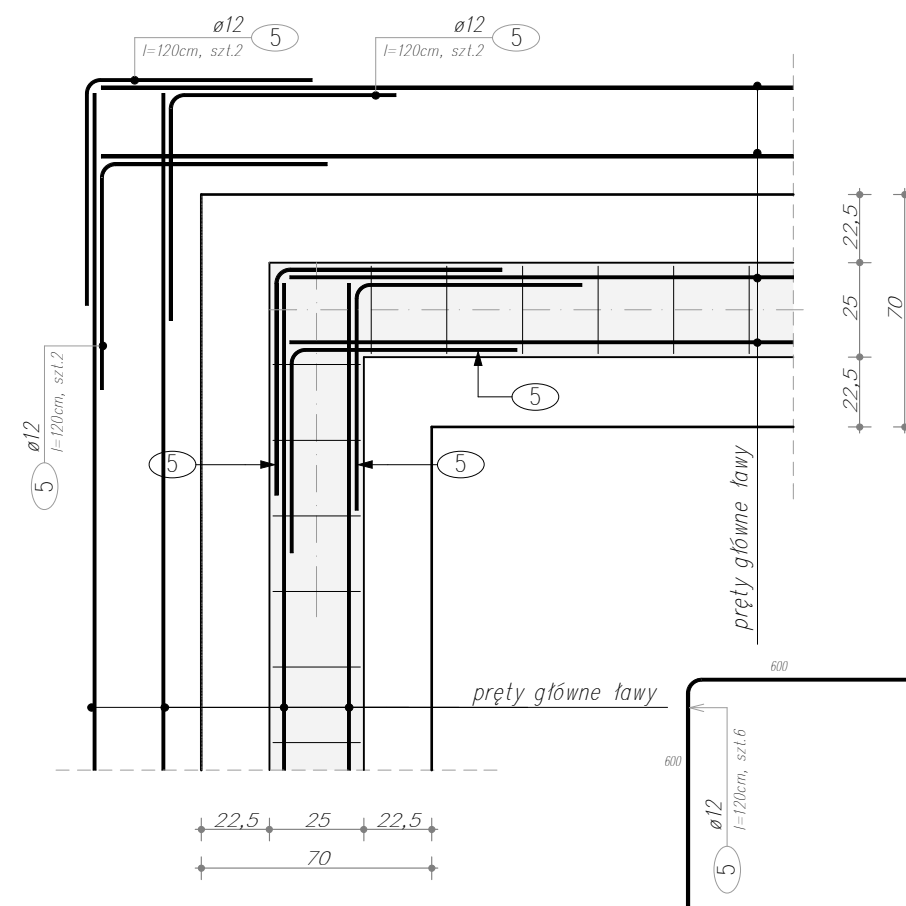
## skala 1:20,



skala 1:20,



skala 1:20.



Pozycja	Nr pręta	Średnica		Długość	Liczba w elem.	Liczba elem.	Liczba ogólna	Długość elementu							
		stal gład.Ø	stal zėbr. #					St35 (A-I)			B500SP (A-IIIIN)				
								6	8	10	10	12	16	20	
		[mm]	[mm]	[m]	[szt.]	[szt.]	[szt.]	[m]							
	1	8		1,24	78	2	156		193,44						
	2		12	19,61	4	2	8					156,88			
	3		10	1,03	195	2	390				401,70				
	4		10	19,61	6	2	12				235,32				
	5		12	1,2	6	4	24					28,80			
	6		10	1,63	6	4	24				39,12				
	Długość ogólna wg średnic						[m]	0,00	193,44	0,00	676,14	185,68	0,00	0,00	
	Masa 1m pręta						[kg]	0,22	0,40	0,62	0,62	0,89	1,58	2,47	
	Masa prętów wg średnic						[kg]	0,00	76,41	0,00	419,21	164,88	0,00	0,00	
	Masa prętów wg rodzajów stali						[kg]	76,41			584,09				
	Masa całkowita						[kg]				660,50				

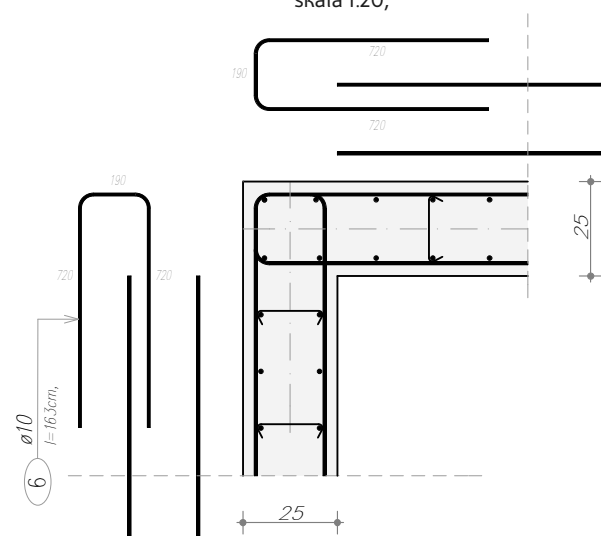
**10,12m<sup>3</sup>** -beton konstrukcyjny  
na ławy C20/25 (B25)

**2,53m<sup>3</sup>** -beton podkładowy  
pod ławami C8/10 (B10)

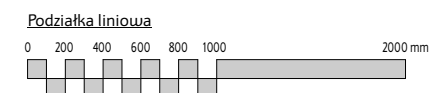
**4,27m<sup>3</sup>** -beton konstrukcyjny  
na ściany fundamentowe C20/25 (B25)

- Klasa konstrukcji S4
- Klasa ekspozycji XC1
- Nominalna grubość otuliny:  $C_{nom} = 50\text{mm}$  (ławy),  $C_{nom} = 30\text{mm}$  (ściany)

skala 1:20,



- Średnica gięcia prętów o średnicy do 16mm - 4 Ø, powyżej 16mm - 7 Ø
- Zastosować podkładki dystansowe zbrojenia co 300 mm



Wszelkie prawa zastrzeżone. Łącznie z prawem reprodukcji lub udostępnienia osobom trzecim tego rysunku lub jego części bez wyrażonego upoważnienia autora Biura Projektowego Draft (Dz.U. 24/1994 poz.83 art. 115-116)

Rewizje nr/data:		Temat rewizji - krótki opis:							
Jednostka Projektowa:				Ul. Krakowska 21 32-065 Krzeszowice www.biurodraft.com.pl e-mail:biuro@biuroidraft.com.pl				<b>Gmina Pińczów</b> ul. 3 Maja 10 28-400 Pińczów	
Nazwa Inwestora:									
Nazwa obiektu budowlanego:		<b>Rozbudowa i przebudowa budynku Ochotniczej Straży Pożarnej w Brześciu</b>							
Adres obiektu budowlanego:		<b>mięscowość Brzeście, gmina Pińczów</b>				Nr działek inwestycji:		<b>855, 856/1</b>	
Branża:		<b>KONSTRUKCJA</b>		Stadium:		<b>PROJEKT WYKONAWCZY</b>		Nr projektu:	<b>387/PA-K/08/2019</b>
Funkcja:		Imię i nazwisko:		Nr uprawnień i specjalizacja:		Podpis:		Data opracowania:	
Projektant:		<b>mgr inż. Damian Białas</b>		<b>upr. bud. nr MAP/0006/POOK/05</b> konstrukcyjno-budowlane bez ograniczeń				<b>2020</b> <b>czerwiec</b>	
Rysunek opracował: mgr inż. Tomasz Miler		Nazwa Rysunku:		<b>SZCZEGÓŁY FUNDAMENTÓW</b>		Skala:		Nr rys.	
						1:20		K-07	